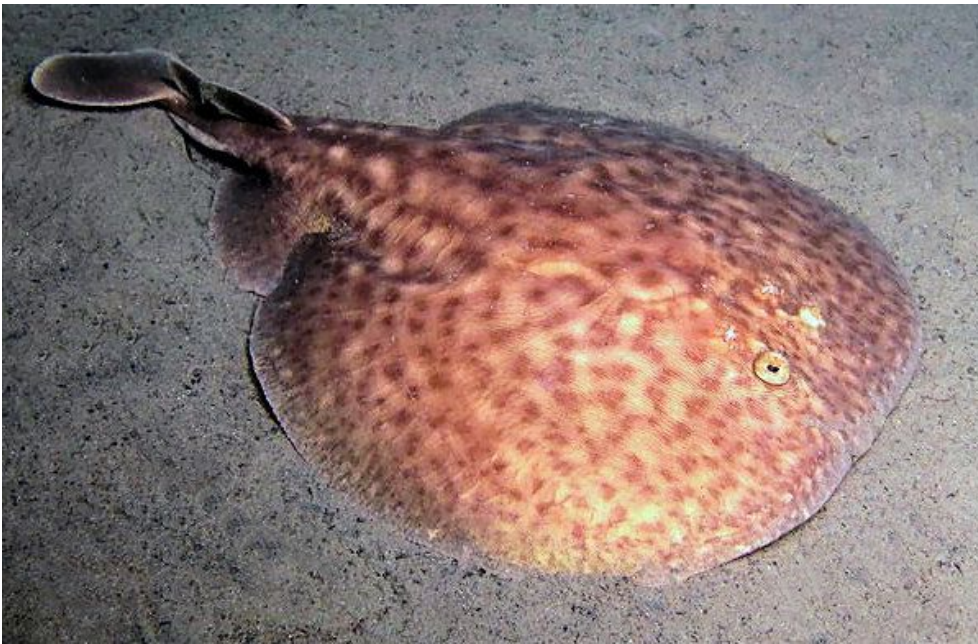


Torpille marbrée (*Torpedo marmorata*)



Synonyme : aucun

Famille : torpéidinidés

Corps : discoïde, assez épais ; queue courte et robuste sans aiguillon.

Tête : événements ovales bordés de 6 à 8 tentacules bien visibles.

Nageoires : deux dorsales ; grandes pelviennes arrondies ; caudale bien développée.

Coloration : brune, marbrée ou tachetée de sombre. La **torpille ocellée** (*Torpedo torpedo*) est tachée de blanc et possède 5 ocelles bleutées, cerclées de sombre. La **torpille noire** (*Torpedo nobiliana*) est brun chocolat.

Taille : 1 m.

Biologie : Cette espèce s'observe sur les fonds meubles, sableux ou sablo-vaseux où elle s'enfouit à moitié, entre la côte et 200 m de profondeur. Elle se nourrit de poissons qu'elle paralyse grâce à une décharge électrique intense produite par deux gros organes gélatineux situés de part et d'autre de la tête. Vivipares, les femelles mettent bas en été au bout de 4 semaines de gestation, et en fonction de leur taille, 2 à 10 petits.

Pêche : chalut pélagique.

Intérêt culinaire : chair molle, rouge foncé, peu prisée.

Ma note perso : Attention à la décharge électrique d'une équivalence de 45 volts, qui, si elle est très désagréable, est néanmoins sans danger.