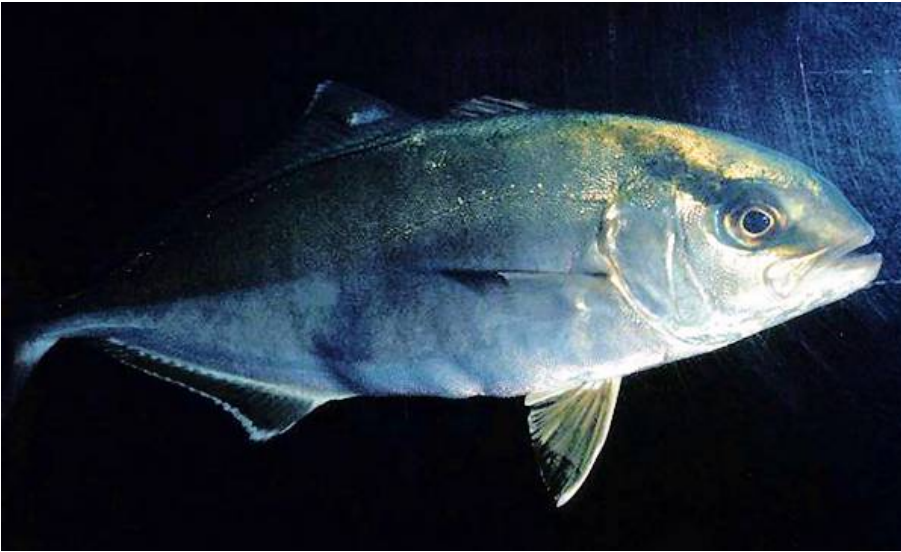


Sériole (*Seriola dumerili*)



Synonyme : aucun .

Famille : carangidés

Corps : fusiforme, allongé, comprimé latéralement, avec 150 à 180 écailles sur la ligne latérale.

Tête : avec une bouche atteignant l'aplomb de la partie postérieure de l'oeil.

Nageoires : deux dorsales dont la seconde est plus grande que la première ; l'anale est dépourvue d'épines pré-anales ; la caudale est fourchue.

Coloration : dos brunâtre, grisâtre, parfois bleuté ; flancs argentés à reflets dorés.

Taille : 2 m pour un poids de 80 kg.

Biologie : Ce poisson de pleine eau vit en petits groupes ; il fréquente les côtes l'été, puis migre ensuite le long du plateau continental. Puissant et rapide, il pourchasse les bancs de poissons pélagiques dont il se nourrit (sardines, maquereaux, anchois, mullets) et ce jusqu'en eau peu profonde. La reproduction a lieu dès la fin du printemps.

Pêche : filet pélagique, senne, ligne, pêche à la traîne et chasse sous-marine.

Intérêt culinaire : chair plus ou moins appréciée.

Ma note perso : Comme la liche amie, ce poisson très combatif est convoité par les pêcheurs sous-marins.